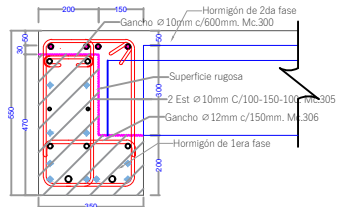
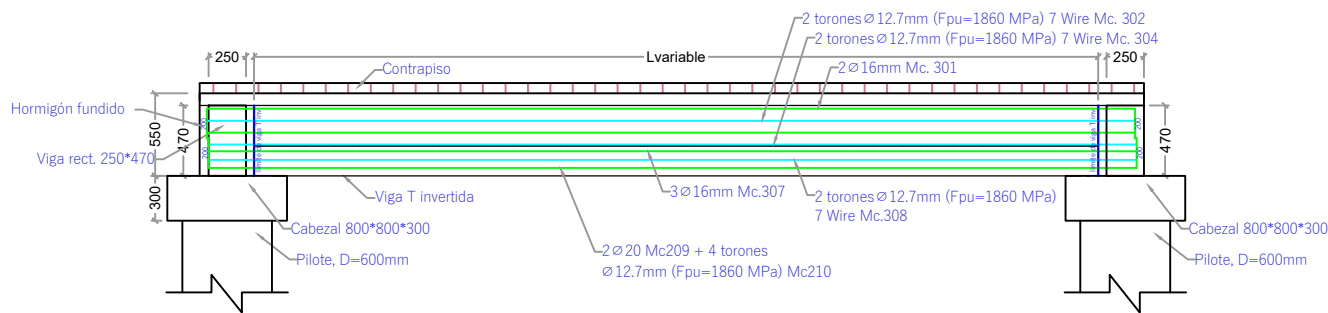


Viga Prefabricada L



- 4 Ø 16mm (Acero colocado en obra), Mc.311
- 2 Ø 16mm, Mc.301
- 2 torones Ø 12,7mm (Fpu=1860 MPa) 7 Wire, Mc.302
- 2 Ø 10mm, Mc.303
- 2 torones Ø 12,7mm (Fpu=1860 MPa) 7 Wire, Mc.304
- 3 Ø 16mm, Mc.307
- 2 torones Ø 12,7mm (Fpu=1860 MPa) 7 Wire, Mc.308
- 2 Ø 20mm (L=200cm C/extremo), Mc.309
- 4 torones Ø 12,7mm (Fpu=1860 MPa) 7 Wire,
- 2 debonding L=150cm C/extremo, Mc.310



FASE 1

MÓDULO 6

FASE 1												
MODULO 6												
VIGA L				Codigo	Viga L-M-01-05	Longitud prom=	1240 mm	Cant vigas	1 U			
PLANILLA DE TORONES EN VIGAS						(I=4200 Kg)						
				Dimensiones (m)		Longitud (m)	Unidad	Total	Unitario	Peso	Total	
Mc	Tipo	Ø	mm	Cant.	a	e					Obs	
302	1	12,7	2		2,340		2,34	4,68	2,33	4,65		
304	1	12,7	2		2,340		2,34	4,68	2,33	4,65		
308	1	12,7	2		2,340		2,34	4,68	2,33	4,65		
310	1	12,7	4		2,340		2,34	9,36	2,33	9,33		
						Total de vigas código Viga L-M-01-05		23,27		23,27		
VIGA L				Codigo	Viga L-M-02-02	Longitud prom=	5307 mm	Cant vigas	1 U			
PLANILLA DE TORONES EN VIGAS						(I=4200 Kg)						
				Dimensiones (m)		Longitud (m)	Unidad	Total	Unitario	Peso	Total	
Mc	Tipo	Ø	mm	Cant.	a	e					Obs	
302	1	12,7	2		5,907		5,91	11,81	5,87	11,75		
304	1	12,7	2		5,907		5,91	11,81	5,87	11,75		
308	1	12,7	2		5,907		5,91	11,81	5,87	11,75		
310	1	12,7	4		5,907		5,91	23,63	5,87	23,50		
						Total de vigas código Viga L-M-02-02		58,74		58,74		
VIGA L				Codigo	Viga L-M-03-03	Longitud prom=	3600 mm	Cant vigas	7 U			
PLANILLA DE TORONES EN VIGAS						(I=4200 Kg)						
				Dimensiones (m)		Longitud (m)	Unidad	Total	Unitario	Peso	Total	
Mc	Tipo	Ø	mm	Cant.	a	e					Obs	
302	1	12,7	2		6,200		6,20	12,40	6,17	12,33		
304	1	12,7	2		6,200		6,20	12,40	6,17	12,33		
308	1	12,7	2		6,200		6,20	12,40	6,17	12,33		
310	1	12,7	4		6,200		6,20	24,80	6,17	24,66		
						Total de vigas código Viga L-M-03-03		63,65		63,65		
VIGA L				Codigo	Viga L-M-04-06	Longitud prom=	5785 mm	Cant vigas	2 U			
PLANILLA DE TORONES EN VIGAS						(I=4200 Kg)						
				Dimensiones (m)		Longitud (m)	Unidad	Total	Unitario	Peso	Total	
Mc	Tipo	Ø	mm	Cant.	a	e					Obs	
302	1	12,7	2		6,385		6,39	12,77	6,35	12,70		
304	1	12,7	2		6,385		6,39	12,77	6,35	12,70		
308	1	12,7	2		6,385		6,39	12,77	6,35	12,70		
310	1	12,7	4		6,385		6,39	25,54	6,35	25,40		
						Total de vigas código Viga L-M-04-06		63,49		63,49		
VIGA L				Codigo	Viga L-M-05-05	Longitud prom=	6230 mm	Cant vigas	1 U			
PLANILLA DE TORONES EN VIGAS						(I=4200 Kg)						
				Dimensiones (m)		Longitud (m)	Unidad	Total	Unitario	Peso	Total	
Mc	Tipo	Ø	mm	Cant.	a	e					Obs	
302	1	12,7	2		6,830		6,83	13,66	6,79	13,58		
304	1	12,7	2		6,830		6,83	13,66	6,79	13,58		
308	1	12,7	2		6,830		6,83	13,66	6,79	13,58		
310	1	12,7	4		6,830		6,83	27,32	6,79	27,17		
						Total de vigas código Viga L-M-05-05		63,62		63,62		
VIGA L				Codigo	Viga L-M-06-07-08	Longitud prom=	4611 mm	Cant vigas <td>2 U</td> <td colspan="2"></td>	2 U			
PLANILLA DE TORONES EN VIGAS						(I=4200 Kg)						
				Dimensiones (m)		Longitud (m)	Unidad	Total	Unitario	Peso	Total	
Mc	Tipo	Ø	mm	Cant.	a	e					Obs	
302	1	12,7	2		5,211		5,21	10,42	5,18	10,36		
304	1	12,7	2		5,211		5,21	10,42	5,18	10,36		
308	1	12,7	2		5,211		5,21	10,42	5,18	10,36		
310	1	12,7	4		5,211		5,21	20,84	5,18	20,73		
						Total de vigas código Viga L-M-06-07-08		103,64		103,64		
VIGA L				Codigo	Viga L-M-09-10-11	Longitud prom=	2270 mm	Cant vigas <td>5 U</td> <td colspan="2"></td>	5 U			
PLANILLA DE TORONES EN VIGAS						(I=4200 Kg)						
				Dimensiones (m)		Longitud (m)	Unidad	Total	Unitario	Peso	Total	
Mc	Tipo	Ø	mm	Cant.	a	e					Obs	
302	1	12,7	2		2,850		2,85	5,69	2,81	5,63		
304	1	12,7	2		2,850		2,85	5,69	2,81	5,63		
308	1	12,7	2		2,850		2,85	5,69	2,81	5,63		
310	1	12,7	4		2,850		2,85	11,38	2,81	11,26		
						Total de vigas código Viga L-M-09-10-11		140,71		140,71		
VIGA L				Codigo	Viga L-M-12-18	Longitud prom=	4050 mm	Cant vigas <td>2 U</td> <td colspan="2"></td>	2 U			
PLANILLA DE TORONES EN VIGAS						(I=4200 Kg)						
				Dimensiones (m)		Longitud (m)	Unidad	Total	Unitario	Peso	Total	
Mc	Tipo	Ø	mm	Cant.	a	e					Obs	
302	1	12,7	2		4,650		4,65	9,30	4,62	9,25		
304	1	12,7	2		4,650		4,65	9,30	4,62	9,25		
308	1	12,7	2		4,650		4,65	9,30	4,62	9,25		
310	1	12,7	4		4,650		4,65	18,60	4,62	18,50		
						Total de vigas código Viga L-M-12-18		62,46		62,46		
VIGA L				Codigo	Viga L-M-13	Longitud prom=	4050 mm	Cant vigas	1 U			
PLANILLA DE TORONES EN VIGAS						(I=4200 Kg)						
				Dimensiones (m)		Longitud (m)	Unidad	Total	Unitario	Peso	Total	
Mc	Tipo	Ø	mm	Cant.	a	e					Obs	
302	1	12,7	2		4,650		4,65	9,30	4,62	9,25		
304	1	12,7	2		4,650		4,65	9,30	4,62	9,25		
308	1	12,7	2		4,650		4,65	9,30	4,62	9,25		
310	1	12,7	4		4,650		4,65	18,60	4,62	18,50		
						Total de vigas código Viga L-M-13		62,46		62,46		
VIGA L				Codigo	Viga L-M-14	Longitud prom=	3850 mm	Cant vigas	1 U			
PLANILLA DE TORONES EN VIGAS						(I=4200 Kg)						
				Dimensiones (m)		Longitud (m)	Unidad	Total	Unitario	Peso	Total	
Mc	Tipo	Ø	mm	Cant.	a	e					Obs	
302	1	12,7	2		3,450		3,45	6,90	3,43	6,86		
304	1	12,7	2		3,450		3,45	6,90	3,43	6,86		
308	1	12,7	2		3,450		3,45	6,90	3,43	6,86		
310	1	12,7	4		3,450		3,45	13,80	3,43	13,72		
						Total de vigas código Viga L-M-14		54,31		54,31		
VIGA L				Codigo	Viga L-M-15-17	Longitud prom=	807 mm	Cant vigas	1 U			
PLANILLA DE TORONES EN VIGAS						(I=4200 Kg)						
				Dimensiones (m)		Longitud (m)	Unidad	Total	Unitario	Peso	Total	
Mc	Tipo	Ø	mm	Cant.	a	e					Obs	
302	1	12,7	2		2,407		2,41	4,82	2,40	4,80		
304	1	12,7	2		2,407		2,41	4,82	2,40	4,80		
308	1	12,7	2		2,407		2,41	4,82	2,40	4,80		
310	1	12,7	4		2,407		2,41	9,63	2,40	9,60		
						Total de vigas código Viga L-M-15-17		19,89		19,89		
VIGA L				Codigo	Viga L-M-16	Longitud prom=	1370 mm	Cant vigas	1 U			
PLANILLA DE TORONES EN VIGAS						(I=4200 Kg)						
				Dimensiones (m)		Longitud (m)	Unidad	Total	Unitario	Peso	Total	
Mc	Tipo	Ø	mm	Cant.	a	e					Obs	
302	1	12,7	2		2,970		2,97	5,94	2,96	5,92		
304	1	12,7	2		2,970		2,97	5,94	2,96	5,92		
308	1	12,7	2		2,970		2,97	5,94	2,96	5,92		
310	1	12,7	4		2,970		2,97	11,88	2,96	11,84		
						Total de vigas código Viga L-M-16		19,59		19,59		
VIGA L				Codigo	Viga L-M-19	Longitud prom=	4243 mm	Cant vigas	2 U			
PLANILLA DE TORONES EN VIGAS						(I=4200 Kg)						
				Dimensiones (m)		Longitud (m)	Unidad	Total	Unitario	Peso	Total	
Mc	Tipo	Ø	mm	Cant.	a	e					Obs	
302	1	12,7	2		5,343		5,34	10,69	5,31	10,63		
304	1	12,7	2		5,343		5,34	10,69	5,31	10,63		
308	1	12,7	2		5,343		5,34	10,69	5,31	10,63		
310	1	12,7	4		5,343		5,34	21,37	5,31	21,25		
						Total de vigas código Viga L-M-19		106,26		106,26		
VIGA L				Codigo	Viga L-M-20	Longitud prom=	3200 mm	Cant vigas	2 U			
PLANILLA DE TORONES EN VIGAS						(I=4200 Kg)						
				Dimensiones (m)		Longitud (m)	Unidad	Total	Unitario	Peso	Total	
Mc	Tipo	Ø	mm	Cant.	a	e					Obs	
302	1	12,7	2		3,800		3,80	7,60	3,78	7,56		
304	1	12,7	2		3,800		3,80	7,60	3,78	7,56		
308	1	12,7	2		3,800		3,80	7,60	3,78	7,56		
310	1	12,7	4		3,800		3,80	15,20	3,78	15,12		
						Total de vigas código Viga L-M-20		75,58		75,58		

FASE 1					
MODULO 6					
PLANILLA DE HORMIGON DE VIGAS PREFABRICADAS (f'c= 400 kg/cm ²)					
VIGA L INVERTIDA		Codigo	Longitud (mm)	Cantidad	Volumen (m ³)
Area (m ²)	0,1240	Viga L-M6-01	1740,00	1	0,216
		Viga L-M6-02	5307,00	1	0,658
		Viga L-M6-03	5600,00	7	4,861
		Viga L-M6-04-06	5785,00	2	1,435
		Viga L-M6-05	6230,00	1	0,773
		Viga L-M6-07-08	4611,00	2	1,144
		Viga L-M6-09-10-11	2230,00	5	1,383
		Viga L-M6-12-18	4050,00	2	1,004
		Viga L-M6-13	3098,00	1	0,384
		Viga L-M6-14	2850,00	1	0,353
		Viga L-M6-15-17	807,00	1	0,100
		Viga L-M6-16	1370,00	1	0,170
		Viga L-M6-19	4743,00	2	1,176
		Viga L-M6-20	3200,00	2	0,794
		TOTAL=			

GOBIERNO AUTÓNOMO
DESCENTRALIZADO
ILUSTRE MUNICIPALIDAD DEL
CANTÓN DAULE

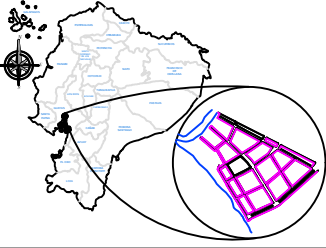
GOBIERNO AUTÓNOMO DESCENTRALIZADO
ILUSTRE MUNICIPALIDAD DE

Daule

Capital Arracera del Ecuador

DR. WILSON CAÑIZARES VILLAMAR
ALCALDE
ADMINISTRACIÓN 2023 -2027

UBICACIÓN



PROYECTO: CONSTRUCCIÓN DEL MALECÓN EN LA PARROQUIA URBANA SATÉLITE LA AURORA

ELABORADO POR:

ARQ. FERNANDO SAN LUCAS MACIAS
DIRECTOR GENERAL DE DESARROLLO
Y ORDENAMIENTO TERRITORIAL

REVISADO POR:

ING. JAVIER PRIETO LAINA
SUBDIRECTOR DE CONSTRUCCION Y
MANTENIMIENTO

APROBADO POR:

APROBADO POR:

ING. ÁNGEL TAIPE VELIZ
DIRECTOR GENERAL DE OBRAS
PÚBLICAS

CONTIENE:

SECCIÓN TRANSVERSAL Y LONGITUDINAL DE V
INVERTIDA, CANTIDADES DE HORMIGÓN, ACEF
REFUERZO, ACERO DE TORONES .

ESCALA:

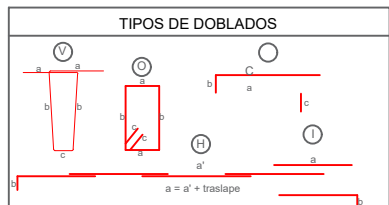
indicada

CÓDIGO:

E-F1-M6	
MAYO 2025	LÁMINA: 10 5-9

MAYO 2025

10 5-9



NOTA : La planilla de hierro fue elaborada por el diseñador para determinar cantidades de hierro a nivel de presupuesto. El contratista deberá efectuar su planilla de corte de hierro para armado de los elementos en obra, previa aprobación de la Fiscalización

MATERIALES

- Hormigón estructural para losa: $f_c = 350 \text{ Kg/cm}^2$
- Hormigón estructural para vigas prefabricadas: $f_c = 400 \text{ Kg/cm}^2$
- Acero de Refuerzo : $f_y = 4200 \text{ Kg/cm}^2$
- Acero de Refuerzo en Mallas electrosoldadas: $f_y = 5000 \text{ Kg/cm}^2$

NOTAS GENERALES

- Todas las medidas están en milímetros (mm).
- Las cotas en metros (m).
- Las medidas prevalecen sobre la escala del dibujo
- Las longitudes, medidas y cotas deberán ser verificadas por el constructor